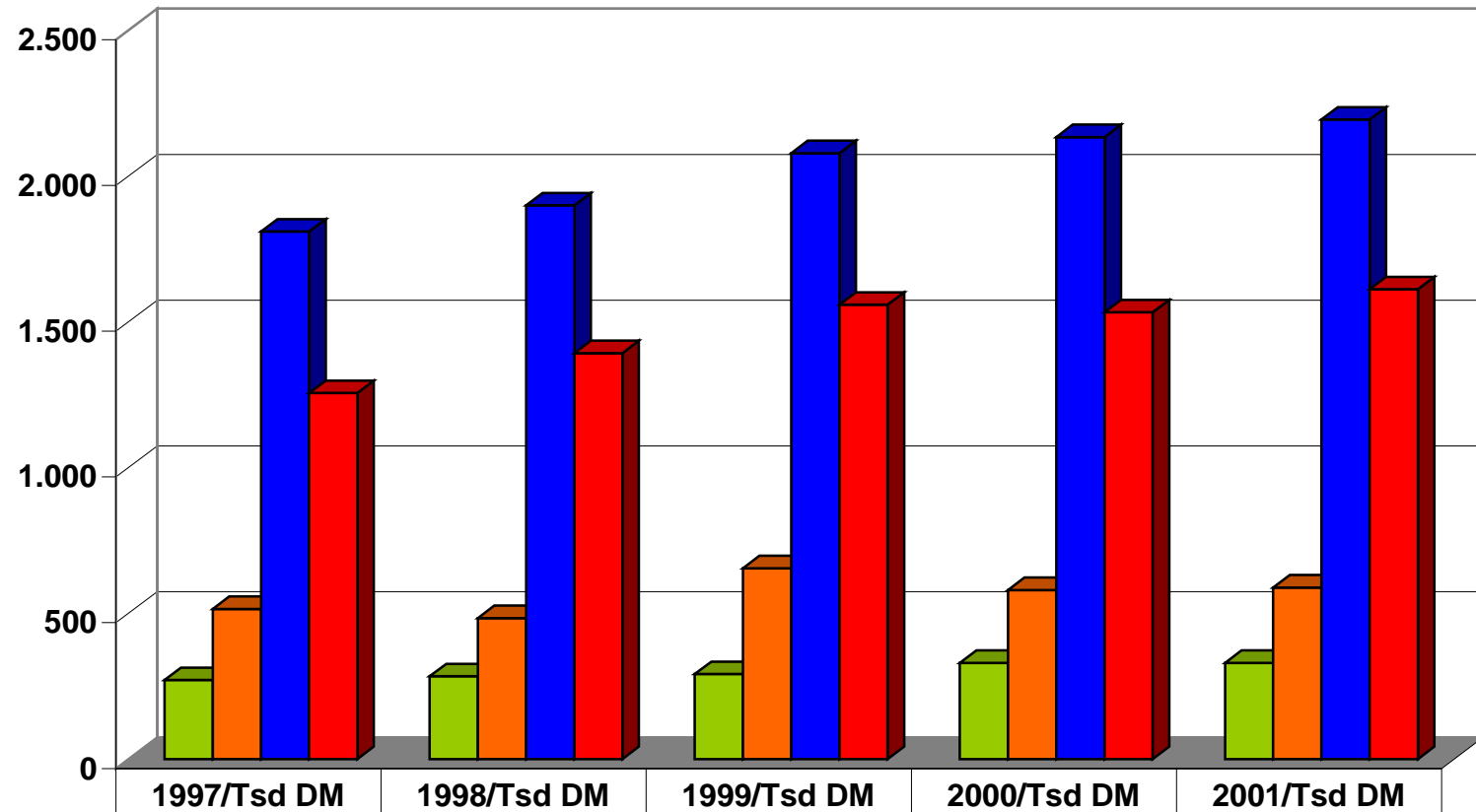


Kindergärten, Abmangelentwicklung 1997 - 2001



	1997/Tsd DM	1998/Tsd DM	1999/Tsd DM	2000/Tsd DM	2001/Tsd DM
■ Kigagebühren	271	284	292	330	330
■ Pers.kostenzuschüsse	515	484	655	580	589
■ Personalkosten	1.810	1.900	2.079	2.134	2.194
■ Abmangel	1.256	1.393	1.559	1.533	1.612